

# 輸入浸透率

単位:トン、%

期間	※国内生産	輸入			輸出			内需	輸入浸透率
		タオル	タオルケット	計	タオル	タオルケット	合計		
H 9年(1997年)	65,503	43,741	5,063	48,804	195	22	217	114,090	42.8
H10年(1998年)	59,497	43,960	4,373	48,333	223	31	254	107,576	44.9
H11年(1999年)	56,918	51,170	5,141	56,311	469	25	494	112,735	49.9
H12年(2000年)	48,569	58,918	6,079	64,997	430	30	460	113,106	57.5
H13年(2001年)	41,918	63,632	5,449	69,081	251	42	293	110,706	62.4
H14年(2002年)	36,325	67,240	5,089	72,329	177	39	216	108,438	66.7
H15年(2003年)	30,870	72,608	5,489	78,097	131	15	146	108,821	71.8
H16年(2004年)	28,476	79,211	5,157	84,368	112	18	130	112,714	74.9
H17年(2005年)	26,126	79,612	5,600	85,212	131	18	149	111,189	76.6
H18年(2006年)	23,631	84,645	5,778	90,423	152	18	170	113,884	79.4
H19年(2007年)	21,321	84,247	5,635	89,882	135	28	163	111,040	80.9
H20年(2008年)	20,676	80,378	5,172	85,550	146	14	160	106,066	80.7
H21年(2009年)	18,698	78,071	4,993	83,064	88	9	97	101,665	81.7
H22年(2010年)	18,696	77,316	4,714	82,030	106	9	115	100,611	81.5
H23年(2011年)	18,965	77,131	4,341	81,472	100	8	108	100,329	81.2
H24年(2012年)	19,006	77,082	4,133	81,215	79	8	87	100,134	81.1
H25年(2013年)	20,213	76,042	3,781	79,823	92	17	109	99,927	79.9
H26年(2014年)	20,004	75,797	3,293	79,090	141	23	164	98,930	79.9
H27年(2015年)	19,640	69,226	2,842	72,068	155	26	181	91,527	78.7
H28年(2016年)	20,620	72,235	2,806	75,041	163	31	194	95,467	78.6
H29年(2017年)	19,912	72,072	3,030	75,102	188	27	215	94,799	79.2
H30年(2018年)	18,964	71,676	2,977	74,653	208	23	231	93,386	79.9
R元年(2019年)	18,271	72,863	2,856	75,719	170	19	189	93,801	80.7
R2年(2020年)	14,360	58,314	2,302	60,616	164	14	178	74,798	81.0
2020年10月～2021年9月	14,226	58,210	2,773	60,983	195	15	210	74,999	81.3

輸出タオルは5802.11-000+5802.19-000+6302.60-000、輸出タオルケットは6301.30-000

注:〈輸入データ〉2021年速報値

## ※国内生産

期間	今治	大阪	中部	九州	東京	合計
H 9年(1997年)	34,980	26,180	1,933	1,222	1,188	65,503
H10年(1998年)	31,515	24,084	1,703	1,071	1,124	59,497
H11年(1999年)	31,447	22,352	1,004	1,041	1,074	56,918
H12年(2000年)	27,309	18,614	757	888	1,001	48,569
H13年(2001年)	23,398	16,318	630	708	864	41,918
H14年(2002年)	20,206	14,329	456	600	734	36,325
H15年(2003年)	16,239	13,054	374	541	662	30,870
H16年(2004年)	15,569	11,758	65	489	595	28,476
H17年(2005年)	13,643	11,491	0	430	562	26,126
H18年(2006年)	12,207	10,510	0	415	499	23,631
H19年(2007年)	10,546	9,930	0	389	456	21,321
H20年(2008年)	10,276	9,835	0	121	444	20,676
H21年(2009年)	9,381	9,209	0	0	108	18,698
H22年(2010年)	9,851	8,845	0	0	0	18,696
H23年(2011年)	10,014	8,951	0	0	0	18,965
H24年(2012年)	10,020	8,986	0	0	0	19,006
H25年(2013年)	11,146	9,067	0	0	0	20,213
H26年(2014年)	11,298	8,706	0	0	0	20,004
H27年(2015年)	11,439	8,201	0	0	0	19,640
H28年(2016年)	12,036	8,584	0	0	0	20,620
H29年(2017年)	11,468	8,444	0	0	0	19,912
H30年(2018年)	10,850	8,114	0	0	0	18,964
R元年(2019年)	10,768	7,503	0	0	0	18,271
R2年(2020年)	7,889	6,471	0	0	0	14,360
2020年10月～2021年9月	8,099	6,127	0	0	0	14,226

各地区の算出根拠

大阪:大阪染晒タオル組合の後晒加工量等を基に算出

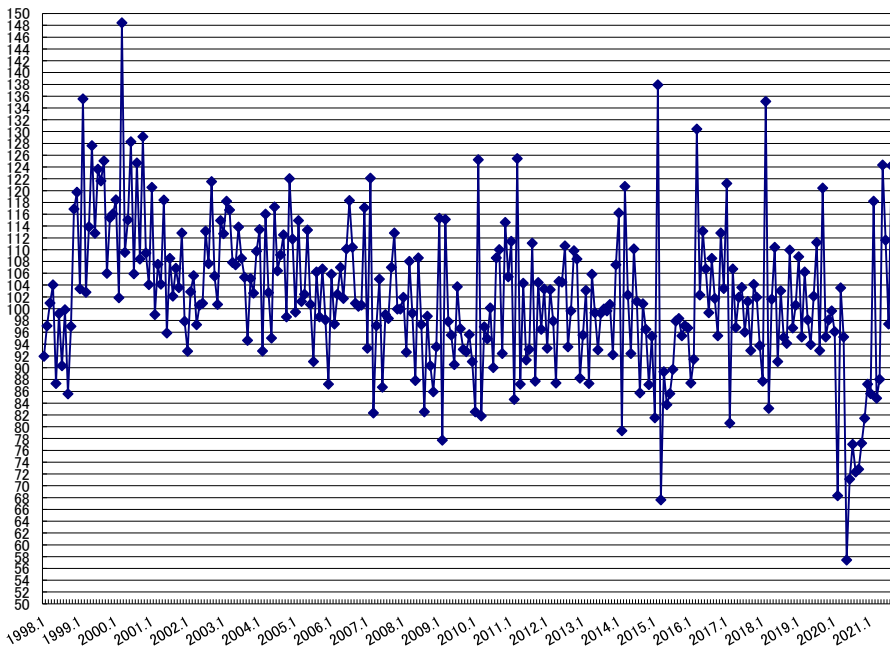
今治:今治糸友会の「今治地区綿糸受渡数量」(H21.4～伊藤忠直売を含む、H22.1～伊藤忠直売+ワウサビダ、H24.12～KBツツキ直売、H29.1～近藤紡績所直売を含む)

に歩留まり(H19まで84%、H20.1～90%、H21.1～94%、H22.1～95%)を乗じて算出

中部・九州・東京:組合員報告による

## 輸入動向(前年対比の推移)

%



年