

輸入浸透率

単位:トン、%

| 期間 | ※国内生産 | 輸入 | | | 輸出 | | | 内需 | 輸入浸透率 |
|-----------------|--------|--------|--------|--------|-----|--------|-----|---------|-------|
| | | タオル | タオルケット | 計 | タオル | タオルケット | 合計 | | |
| H 9年(1997年) | 65,503 | 43,741 | 5,063 | 48,804 | 195 | 22 | 217 | 114,090 | 42.8 |
| H10年(1998年) | 59,497 | 43,960 | 4,373 | 48,333 | 223 | 31 | 254 | 107,576 | 44.9 |
| H11年(1999年) | 56,918 | 51,170 | 5,141 | 56,311 | 469 | 25 | 494 | 112,735 | 49.9 |
| H12年(2000年) | 48,569 | 58,918 | 6,079 | 64,997 | 430 | 30 | 460 | 113,106 | 57.5 |
| H13年(2001年) | 41,918 | 63,632 | 5,449 | 69,081 | 251 | 42 | 293 | 110,706 | 62.4 |
| H14年(2002年) | 36,325 | 67,240 | 5,089 | 72,329 | 177 | 39 | 216 | 108,438 | 66.7 |
| H15年(2003年) | 30,870 | 72,608 | 5,489 | 78,097 | 131 | 15 | 146 | 108,821 | 71.8 |
| H16年(2004年) | 28,476 | 79,211 | 5,157 | 84,368 | 112 | 18 | 130 | 112,714 | 74.9 |
| H17年(2005年) | 26,126 | 79,612 | 5,600 | 85,212 | 131 | 18 | 149 | 111,189 | 76.6 |
| H18年(2006年) | 23,631 | 84,645 | 5,778 | 90,423 | 152 | 18 | 170 | 113,884 | 79.4 |
| H19年(2007年) | 21,321 | 84,247 | 5,635 | 89,882 | 135 | 28 | 163 | 111,040 | 80.9 |
| H20年(2008年) | 20,676 | 80,378 | 5,172 | 85,550 | 146 | 14 | 160 | 106,066 | 80.7 |
| H21年(2009年) | 18,698 | 78,071 | 4,993 | 83,064 | 88 | 9 | 97 | 101,665 | 81.7 |
| H22年(2010年) | 18,696 | 77,316 | 4,714 | 82,030 | 106 | 9 | 115 | 100,611 | 81.5 |
| H23年(2011年) | 18,965 | 77,131 | 4,341 | 81,472 | 100 | 8 | 108 | 100,329 | 81.2 |
| H24年(2012年) | 19,006 | 77,082 | 4,133 | 81,215 | 79 | 8 | 87 | 100,134 | 81.1 |
| H25年(2013年) | 20,213 | 76,042 | 3,781 | 79,823 | 92 | 17 | 109 | 99,927 | 79.9 |
| H26年(2014年) | 20,004 | 75,797 | 3,293 | 79,090 | 141 | 23 | 164 | 98,930 | 79.9 |
| H27年(2015年) | 19,640 | 69,226 | 2,842 | 72,068 | 155 | 26 | 181 | 91,527 | 78.7 |
| H28年(2016年) | 20,620 | 72,235 | 2,806 | 75,041 | 163 | 31 | 194 | 95,467 | 78.6 |
| H29年(2017年) | 19,912 | 72,072 | 3,030 | 75,102 | 188 | 27 | 215 | 94,799 | 79.2 |
| H30年(2018年) | 18,964 | 71,676 | 2,977 | 74,653 | 208 | 23 | 231 | 93,386 | 79.9 |
| R元年(2019年) | 18,271 | 72,863 | 2,856 | 75,719 | 170 | 19 | 189 | 93,801 | 80.7 |
| R2年(2020年) | 14,360 | 58,314 | 2,302 | 60,616 | 164 | 14 | 178 | 74,798 | 81.0 |
| 2020年6月～2021年5月 | 13,954 | 56,874 | 2,735 | 59,609 | 180 | 15 | 195 | 73,368 | 81.2 |

輸出タオルは5802.11-000+5802.19-000+6302.60-000、輸出タオルケットは6301.30-000

注:〈輸入データ〉2020年確々報値、2021年速報値

※国内生産

| 期間 | 今治 | 大阪 | 中部 | 九州 | 東京 | 合計 |
|-----------------|--------|--------|-------|-------|-------|--------|
| H 9年(1997年) | 34,980 | 26,180 | 1,933 | 1,222 | 1,188 | 65,503 |
| H10年(1998年) | 31,515 | 24,084 | 1,703 | 1,071 | 1,124 | 59,497 |
| H11年(1999年) | 31,447 | 22,352 | 1,004 | 1,041 | 1,074 | 56,918 |
| H12年(2000年) | 27,309 | 18,614 | 757 | 888 | 1,001 | 48,569 |
| H13年(2001年) | 23,398 | 16,318 | 630 | 708 | 864 | 41,918 |
| H14年(2002年) | 20,206 | 14,329 | 456 | 600 | 734 | 36,325 |
| H15年(2003年) | 16,239 | 13,054 | 374 | 541 | 662 | 30,870 |
| H16年(2004年) | 15,569 | 11,758 | 65 | 489 | 595 | 28,476 |
| H17年(2005年) | 13,643 | 11,491 | 0 | 430 | 562 | 26,126 |
| H18年(2006年) | 12,207 | 10,510 | 0 | 415 | 499 | 23,631 |
| H19年(2007年) | 10,546 | 9,930 | 0 | 389 | 456 | 21,321 |
| H20年(2008年) | 10,276 | 9,835 | 0 | 121 | 444 | 20,676 |
| H21年(2009年) | 9,381 | 9,209 | 0 | 0 | 108 | 18,698 |
| H22年(2010年) | 9,851 | 8,845 | 0 | 0 | 0 | 18,696 |
| H23年(2011年) | 10,014 | 8,951 | 0 | 0 | 0 | 18,965 |
| H24年(2012年) | 10,020 | 8,986 | 0 | 0 | 0 | 19,006 |
| H25年(2013年) | 11,146 | 9,067 | 0 | 0 | 0 | 20,213 |
| H26年(2014年) | 11,298 | 8,706 | 0 | 0 | 0 | 20,004 |
| H27年(2015年) | 11,439 | 8,201 | 0 | 0 | 0 | 19,640 |
| H28年(2016年) | 12,036 | 8,584 | 0 | 0 | 0 | 20,620 |
| H29年(2017年) | 11,468 | 8,444 | 0 | 0 | 0 | 19,912 |
| H30年(2018年) | 10,850 | 8,114 | 0 | 0 | 0 | 18,964 |
| R元年(2019年) | 10,768 | 7,503 | 0 | 0 | 0 | 18,271 |
| R2年(2020年) | 7,889 | 6,471 | 0 | 0 | 0 | 14,360 |
| 2020年6月～2021年5月 | 7,704 | 6,250 | 0 | 0 | 0 | 13,954 |

各地区の算出根拠

大阪:大阪染晒タオル組合の後晒加工量等を基に算出

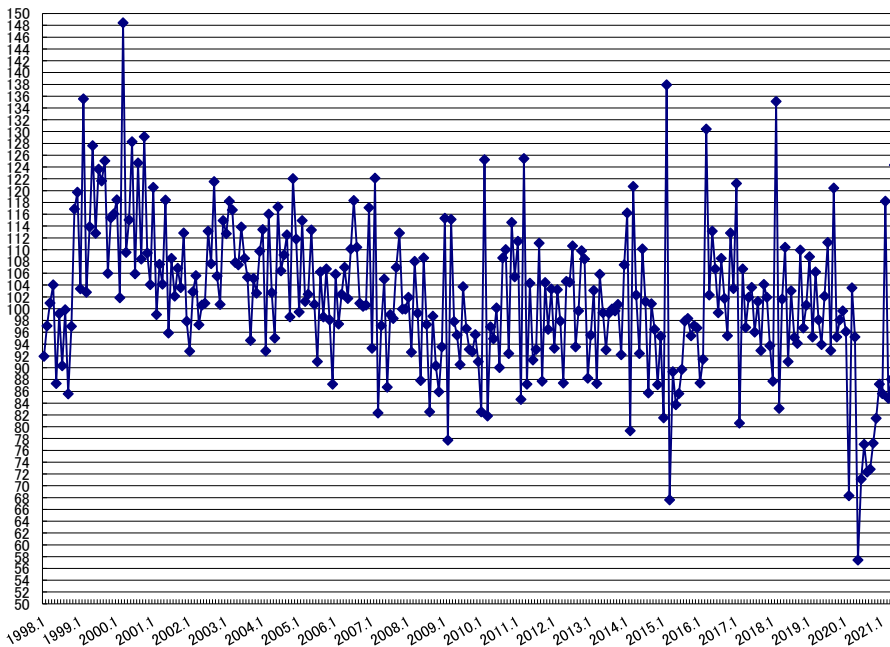
今治:今治糸友会の「今治地区綿糸受渡数量」(H21.4～伊藤忠直売を含む、H22.1～伊藤忠直売+ワウサイダ、H24.12～KBツツキ直売、H29.1～近藤紡績所直売を含む)

に歩留まり(H19まで84%、H20.1～90%、H21.1～94%、H22.1～95%)を乗じて算出

中部・九州・東京:組合員報告による

輸入動向(前年対比の推移)

%



年